



UNIVERSITÉ DE NANTES
FACULTÉ DES SCIENCES ET TECHNIQUES

Licence de Mathématiques – Licence d'Informatique

> cursus maths-info

une nouvelle formation
bi-disciplinaire
à bac+3

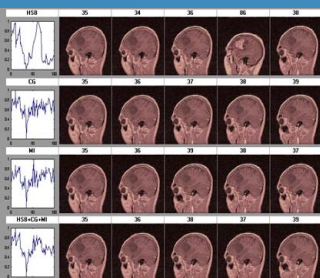
emploi

Le saviez-vous?

La double compétence en mathématiques et informatique est particulièrement recherchée dans les secteurs industriels et les services*

Deux exemples

Traiter des **images** (imagerie médicale, satellite) et les transmettre demande à la fois **des mathématiques** (processus de reconstruction et de représentation) et de **l'informatique** (algorithmes rapides de compression et de codage).



Les protocoles de **confidentialité** utilisés dans le système des **cartes de crédit** exigent un cryptage de l'information où **la théorie des nombres** et **l'informatique** sont intimement liés.



le parcours maths-info

objectif

Acquérir les savoirs et savoir-faire fondamentaux dans les deux disciplines, pour favoriser une intégration dans des Masters spécialisés à forte valeur ajoutée.

la poursuite d'études

A Nantes :

- Informatique ALMA (Master Pro)
- Ingénierie Mathématique (Master Pro)
- Mathématiques Pures et Appliquées (Master Recherche)
- Aide à la Décision (Master Recherche)

Dans d'autres Universités :

- Informatique Décisionnelle, Ingénierie informatique et Mathématique (Paris IX Dauphine)
- Mathématiques et Informatique appliquées aux Sciences Humaines et Sociales (Lille III)
- Mathématiques pour l'Informatique graphique et les statistiques (Dijon)
- ...

Les étudiants du parcours maths-info peuvent se réorienter à la fin de chaque semestre vers d'autres parcours des Licences de Mathématiques ou d'Informatique, ou intégrer des écoles d'ingénieurs à partir de bac+2.

plus tard, un métier

dans la Banque ou les Assurances : cryptographie, confidentialité...

dans le Conseil et l'Ingénierie : traitement de l'information, aide à la décision, développement de logiciels, imagerie...

en Recherche et Développement : analyse, simulation, études dans les secteurs des télécommunications, de l'aéronautique, de l'aérospatiale, de l'automobile...

en pratique

Ce parcours est accessible avec le baccalauréat, dès la première année universitaire. L'inscription se fait, au choix, en Licence de Mathématiques (parcours maths-info) ou Licence d'Informatique (parcours maths-info).



Inscriptions et contenus :
<http://www.univ-nantes.fr/sciences>
rubrique Enseignement

EDITÉ PAR LES DÉPARTEMENTS D'INFORMATIQUE ET DE MATHÉMATIQUES

www.univ-nantes.fr

ACCES DIRECT UFR SCIENCES ET TECHNIQUES

www.univ-nantes.fr/sciences