

**ECHANTILLONNAGE SPATIAL
ET ESTIMATION SPATIALISÉE**

Nantes le 08 et 09 novembre 2016, MSH Ange-Guépin

1ère journée : présentations orales théoriques et appliquées

2ème journée : tutoriel sur les méthodes de sondages avec R

CONFÉRENCIERS ET FORMATEURS :

Roberto BENEDETTI (Univ of Chieti-Pescara, dpt of Economics)

Guillaume CHAUVET (ENSAI)

Sébastien DEMANECHÉ (IFREMER, Brest)

Eric LESAGE (INSEE, Division Etudes Territoriales)

Alina MATEI (Univ Neuchâtel, Institut de Statistique)

Thomas MERLY-ALPA (INSEE, DMCSI)

Elodie PLISSONNEAU (GIS VALPENA, Univ Nantes)

Audrey-Anne VALLÉE (Univ Neuchâtel, Institut de Statistique)

Aurélien VANHEUVERZWYN (Médiamétrie)

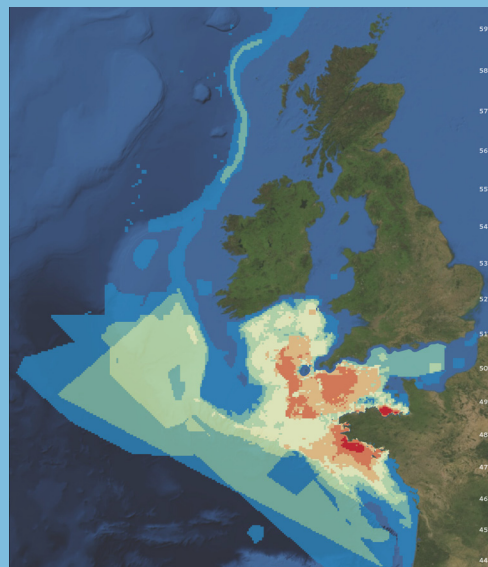
COMITÉ D'ORGANISATION :

Lise BELLANGER (Univ de Nantes)

Guillaume CHAUVET (ENSAI)

Elodie PLISSONNEAU (GIS VALPENA, Univ de Nantes)

Brice TROUILLET (Univ de Nantes)



CRPMEM Bretagne



CPDPMEM 29

Participation gratuite. Nombre de places limité.

Informations et inscriptions : <http://maasc2016.sciencesconf.org>