

Invitation

JEAN LERAY et les équations aux dérivées partielles

Jeudi 9 novembre 2006

10h30 Accueil

11h JEAN PIQUET & MICHEL VISONNEAU

Laboratoire de mécanique des fluides, Centrale Nantes

Les avancées récentes en modélisation numérique des écoulements incompressibles turbulents. Application à l'hydrodynamique navale

12h30 Déjeuner

14h PIERRE-LOUIS LIONS

Collège de France, Paris

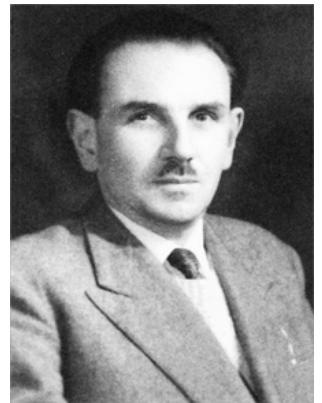
Jean Leray et l'analyse mathématique

15h30 AMY DAHAN

CNRS & Centre Alexandre Koyré, Paris

Le conflit historique entre mathématiques pures et mathématiques appliquées, la position de Jean Leray

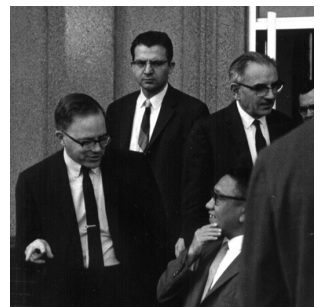
17h Inauguration de l'exposition Jean Leray et réception



JEAN LERAY

7 nov. 1906

—
10 nov. 1998



La journée aura lieu à l'amphi Pasteur de l'IUP Chimie-Biologie.

Pour le déjeuner, inscription préalable attendue.

www.math.sciences.univ-nantes.fr/Leray2006/